



Gode produksjonsresultat i beitetida

Forfatter

Tove Lauvik, Topp Team Fôring Geit
Helga Kvamsås, Topp Team Fôring Geit

Sammendrag

Geitene til Stein Morten og Anne Hegland, som driv stølen Bruhaug mellom Haukeli og Hovden i Setesdal, utnytter dei gode beitene dei finn i utmarka og på fjellet. Av TINE sine 370 geitmjølkeprodusentar er det ca.130 som flyttar geitene på stølen eller til sommarfjøs i beitetida.

Publisert

2012

Referanse

Sau og Geit nr.2/2012

Utskriftsdato

22.07.2019 www.fag.nsg.no



Gode produksjonsresultat i beitetida

Geitene til Stein Morten og Anne Hegland, som driv stølen Bruhaug mellom Haukeli og Hovden i Setesdal, utnytter dei gode beitenene dei finn i utmarka og på fjellet. Av TINE sine 370 geitmjolkprodusentar er det ca. 130 som flyttar geitene på stølen eller til sommarfjøs i beitetida.

I løpet av sommarmånadane frå midten av juni til starten av september produserer geitene til ekteparet Hegland mjølk av svært god kvalitet, både til ysteriet på Haukeli og til egen foredling på stølen. Med moderate kraftførmengder ser det ut til at geitene nyttar beitet svært godt og

greier å halde ein jamn og god produksjon.

Klare mål for produksjonen er viktig

Stein Morten har klare mål for produksjonen. Dei viktigaste er å fylle kvota og samstundes ha så god avdrått at han kan nytte mest mogleg mjølk utover kvota til lokal foredling.

Vidare er målet høgt tørrstoffinnhald og at all mjølk skal ha FFS (frie fettsyrer) under 1,2. Produksjonen skal skje med lågast mogleg produksjonskostnader og det er difor sterk fokus på både grovførkvalitet og utnytting av gode beitetilhøve i fjellet. For å nå måla brukar Stein Morten aktivt styringsverktøya til TINE og

NSG for utrangering og påsett, mjølk kvalitet og kaseinstatus.

Resultata for produksjon og kvalitet syner at målsettingane vert nådd. Avdrått pr. årsgeit ligg på 745 kg. Kvota vert fylt i september og geitene har en tørrperiode på minst 3 mnd. Potensiale for høgare årsavdrått er såleis til stades om det skulle vere aktuelt. For året samla ligg tørrstoffinnhaldet i mjølka på 11,5% og FFS på 0,4 mmol/l. I 2011 var ein ikkje over 0,5 mmol/l for FFS i nokon månad.

Alle periodar gjennom året er viktige for sluttresultatet

Stein Morten meiner at god føring gir god energidekning og oppbygging av godt hold på dyra. Jamn, god føring fram til beiteslepp gjer at han kan

utnytte utmarksbeite på stølen utan at det går ut over produksjonsresultata. Ein tørrperiode på ca. 3 månader gjer nok òg godt for geitene.

Geitene kjear i januar. Dei har tilgang til kraftfôrautomatar og fri tilgang til grovfôr av god kvalitet. Målsetjinga for grovfôr kvaliteten er at det skal ha ein føreiningkonsentrasjon over 0,87 FEM per kg tørrstoff og ha god smak for å maksimere opptaket. Graset vert hausta ved begynnande skyting og det vert brukt 5 liter konserveringsmiddel per tonn gras for å sikre gjæringskvalitet og god smak. Rask ilegging i silo eller rundball er viktig.

Overgangen frå inneføring til beite må vere skånsom

Geitene kjem ut på beite heime 3-4 veker før ein flyttar på stølen. Det blir lagt stor vekt på at geitene får høve til å omstille seg frå inneføring til beite på best mulig måte. Ved tilvenning får geitene først full inneføring i tillegg til det dei finn ute. Det er tidleg beite like ved fjøsen slik at geitene får kome ut og ete dei fyrste spirene samstundes som dei har tilgang til grovfôr og kraftfôr i automaten inne. Viss det er svært varmt får geitene føring inne på dagen og går ute og beitar om kvelden og tidleg morgon.

Kraftfôret blir gradvis justert ned 2-3 veker etter utslepp samstundes med at dei får meir tilgang til gras, busk og kratt.

Rikeleg tilgang på variert fjellbeite

I midten av juni reiser om lag 100 geiter på stølen der dei får nytt, friskt beite. Kraftfôrnivået vert redusert ytterlegare til 0,5 kg per geit per dag. Fjellbeitet er variert, med gras, urter, lyng og busker. Arealet er stort (ca. 15.000 da).

På stølen får geitene ikkje tilleggsføring med grovfôr. Produksjonsresultata viser at grovfôropptaket er høgt og at beitekvaliteten må vere svært god. Stein Morten er bevisst på å utnytte beiteressursane i mjølkeperioden og då må geitene få velje i matfatet. Struktur og fiber er viktig, og på variert og godt beite får geitene styre opptaket etter det dei treng.

Alle må setje seg mål for produksjon og kvalitet

Stein Morten og Anne leverer mjølka si



Fig. 1. Gjennomsnittleg dagsproduksjon for flokken er høgt og svært jamn, også i størstedelen av beiteperioden.

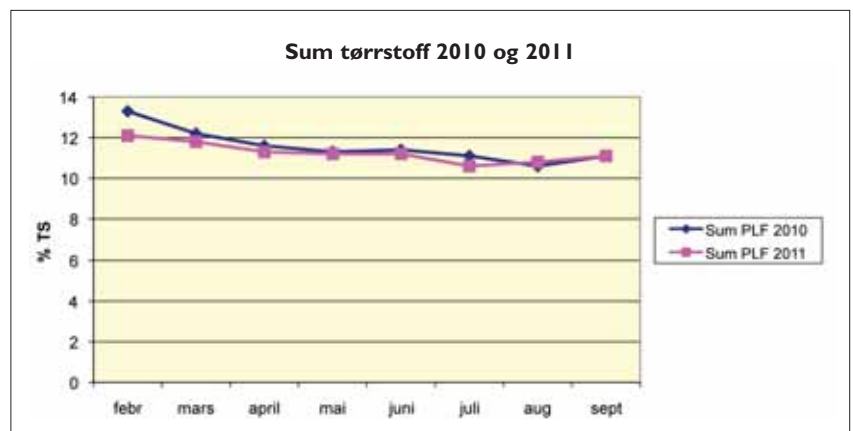


Fig. 2. Tørrstoffinnhaldet i mjølka er høgt og over gjennomsnitt i TINE.

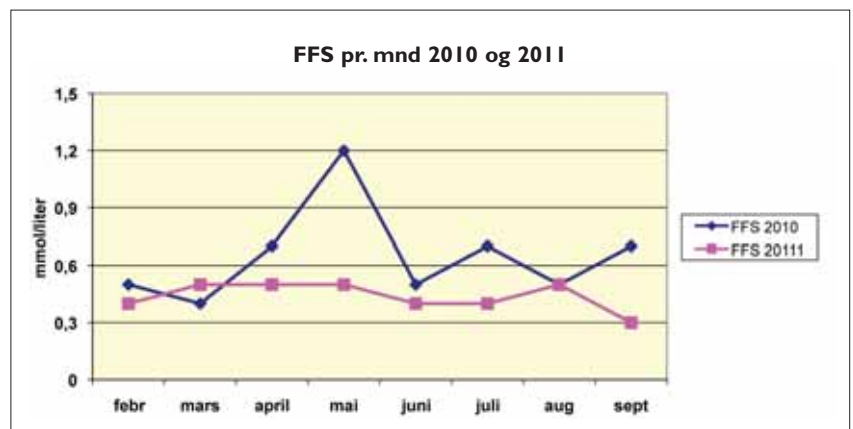


Fig 3. FFS-nivået er under 1,0 i alle månader bortsett frå ein (1,2).

til TINE Haukeli. Her har dei, grunna kvalitetskrav frå kunden i USA, måtte sortere ut mjølk som ligg over 1,2 i FFS. Denne kvaliteten har Stein Morten og Anne levert heile året og dei meiner produsentane må sette seg mål

og arbeide for ein kvalitet som forbrukar vil ha. Dette bør resultere i auka sal av produkta i tida framover.

Topp Team Føring Geit
Tove Lauvik og Helga Kvamsås